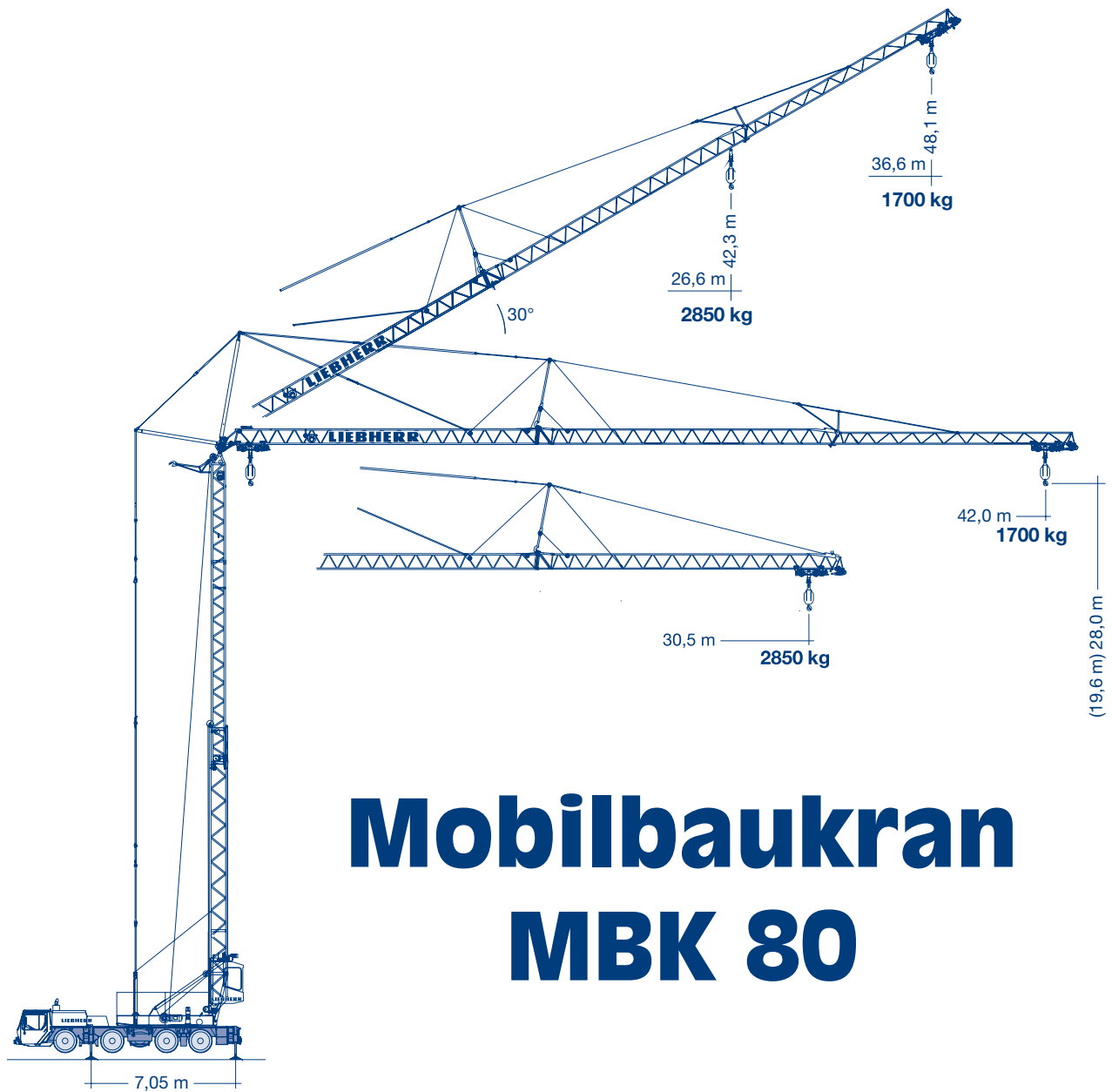
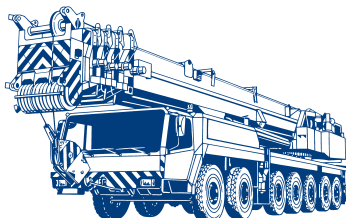


# ***Kaiser & Wittrock***


Kranarbeiten · Schwertransporte  
Schwermontagen · Betriebsumzüge



## **Mobilbaukran MBK 80**

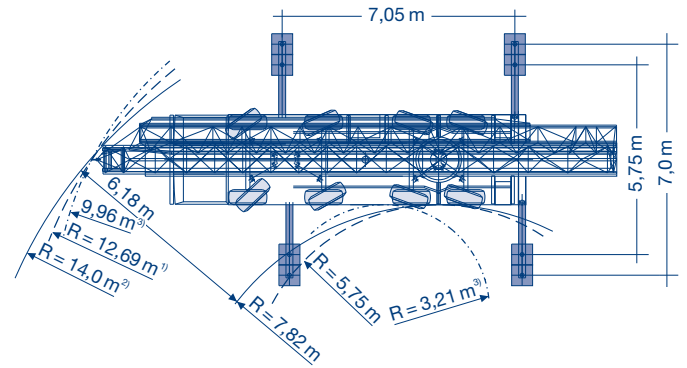
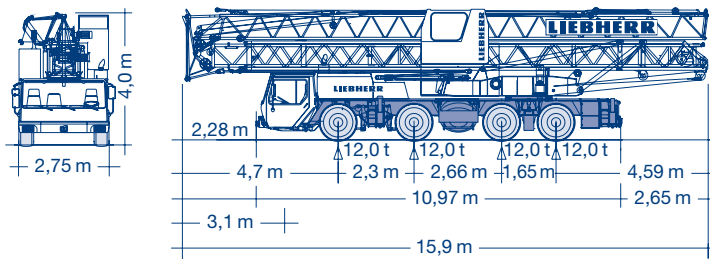


# Ausladung und Tragfähigkeit

m	m / kg 	m / kg																		
		6,0	8,0	10,0	12,0	14,0	16,0	18,0	20,0	22,0	24,0	26,0	28,0	30,5	32,0	34,0	36,0	38,0	40,0	42,0
42,0	3,5-10,35 8000	8000	8000	8000	6870	5850	5080	4480	4000	3600	3270	2990	2750	2500	2360	2190	2050	1920	1810	1700
30,5	3,5-11,66 8000	8000	8000	8000	7770	6620	5760	5080	4540	4100	3730	3410	3140	2850						

# Auslegersteilstellung

m	m / kg 	m / kg Auslegersteilstellung 30°																	
		6,0	8,0	10,0	12,0	14,0	16,0	18,0	20,0	22,0	24,0	26,6	28,0	30,0	32,0	34,0	36,6		
42,0	3,5-8,0 6000	6000	6000	5200	4580	4080	3680	3340	3050	2800	2590	2340	2240	2090	1960	1840	1700		
30,5	3,5-12,0 6000	6000	6000	6000	6000	5260	4660	4180	3790	3450	3170	2850							



Eigengewicht Transport: 48.000 kg  
Standardstützmatten: 1.000 x 1.000 x 60 mm

<sup>1)</sup> Volleinschlag Vorderachslenkung · <sup>2)</sup> Kreisfahrt lt. StvZO  
<sup>3)</sup> Volleinschlag 4-Achslenkung

# Vorteile des Mobilbaukrans

- Ein-Mann-Montage
- Funkfernbedienung
- Lift-Kabine
- Kompakter Transport
- Leistungsstarke Antriebe
- Hohe Mobilität

